

NOTE D'INFORMATION

Emetteur : Nathalie Rateaud

Destinataire : Personnel de conduite

Objet : **Modifications d'itinéraires, d'horaires, reports d'arrêts - SAINT-BRIS-DES-BOIS – SAINT-CESAIRE - LA CHAPELLE DES POTS**

Période : **Du 15 Mars au 6 Juillet 2021**

Lignes concernées : **3001, 3004, 3006**

Lot 10

Nous vous informons qu'en raison de travaux dans le centre bourg de SAINT-BRIS-DES-BOIS, les arrêts et horaires des lignes 3001 et 3004 sont modifiés.

Ligne 3001 :

- Dessert les arrêts SAINT-CESAIRE « Eglise » à 7h07 et « Les Chaumes » à 7h09 (au lieu de la ligne 3004).
- Report de l'arrêt SAINT-CESAIRE « Chez Marmain » à l'intersection de la rue.
- L'arrêt SAINT-BRIS-DES-BOIS « Commerce » ne peut être desservi et est reporté à l'arrêt « Les Bujoliers » à 7h10.

Ligne 3004 :

- Dessert l'arrêt SAINT-BRIS-DES-BOIS « Rouquette » à 7h30 (au lieu de la ligne 3001).
- L'arrêt SAINT-BRIS-DES-BOIS « La Bobière » ne peut être desservi et est reporté à l'arrêt « Rouquette » à 7h30.

Ligne 3006 :

- L'arrêt LA CHAPELLE DES POTS « Ecole » est reporté « Route de Vénérand ».

Merci de prendre connaissances des plans des nouvelles fiches horaires, des arrêts non desservis et reportés :

NOTE D'INFORMATION

Emetteur : Nathalie Rateaud

Destinataire : Personnel de conduite

Objet :

Modifications d'itinéraires, d'horaires, reports d'arrêts - SAINT-BRIS-DES-BOIS – SAINT-CESAIRE - LA CHAPELLE DES POTS

Période :

Du 15 Mars au 6 Juillet 2021

Lignes concernées : **3001, 3004, 3006**

Lot 10

3001

Saint Césaire - Burie

Du 15 mars au 6 juillet 2021

LMMeJV

SAINT-CESAIRE	Eglise	7:07
SAINT-CESAIRE	Les Chaumes	7:09
SAINT-CESAIRE	Les Bujoliers	7:10
SAINT-CESAIRE	Chez Lorrain	7:13
SAINT-CESAIRE	Chez Marmain	7:14
VILLARS-LES-BOIS	Salle des Fêtes	7:29
VILLARS-LES-BOIS	Chautabry	7:34
VILLARS-LES-BOIS	Pouvet	7:40
BURIE	Ecole (1)	7:44
BURIE	Collège Beauregard	7:45

3001

Burie - Saint Césaire

Du 15 mars au 6 juillet 2021

Mercredi

LMJV

BURIE	Ecole	Mise en Place	-	16:20
		Départ	-	16:23
BURIE	Collège Beauregard		12:00	16:25
VILLARS-LES-BOIS	Pouvet		12:05	16:30
VILLARS-LES-BOIS	Chautabry		12:09	16:34
VILLARS-LES-BOIS	Salle des Fêtes		12:12	16:37
SAINT-CESAIRE	Chez Marmain		12:27	16:52
SAINT-CESAIRE	Chez Lorrain		12:28	16:53
SAINT-CESAIRE	Les Bujoliers		12:31	16:56
SAINT-CESAIRE	Les Chaumes		12:32	16:57
SAINT-CESAIRE	Eglise		12:34	16:59

(1) Arrêt non desservi le mercredi

NOTE D'INFORMATION

Emetteur : Nathalie Rateaud

Destinataire : Personnel de conduite

Objet :

Modifications d'itinéraires, d'horaires, reports d'arrêts - SAINT-BRIS-DES-BOIS – SAINT-CESAIRE - LA CHAPELLE DES POTS

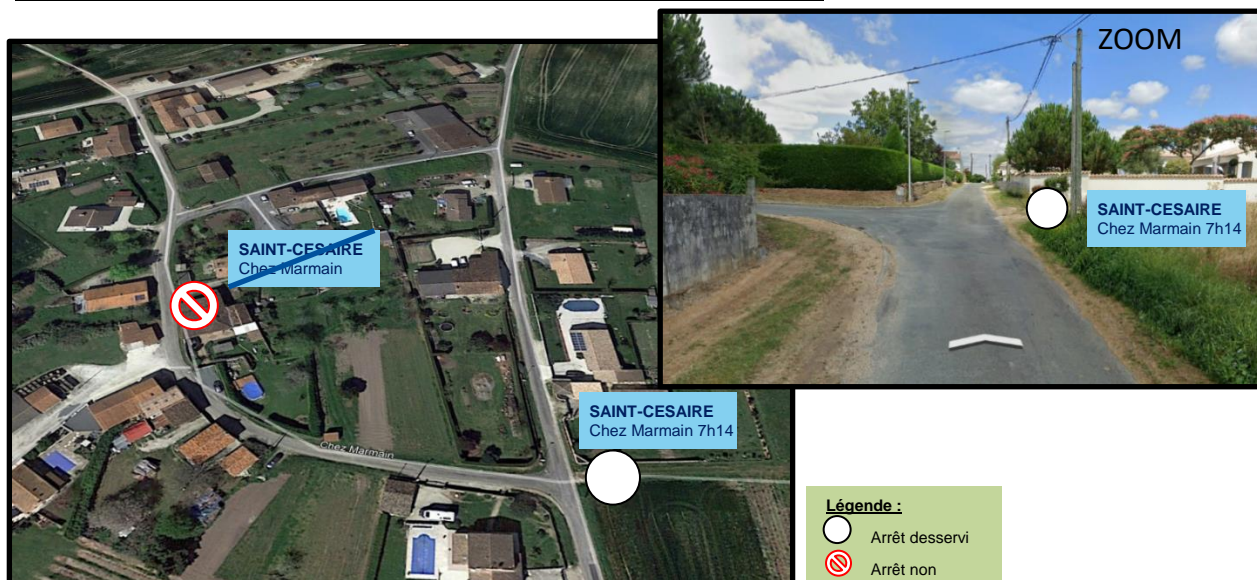
Période :

Du 15 Mars au 6 Juillet 2021

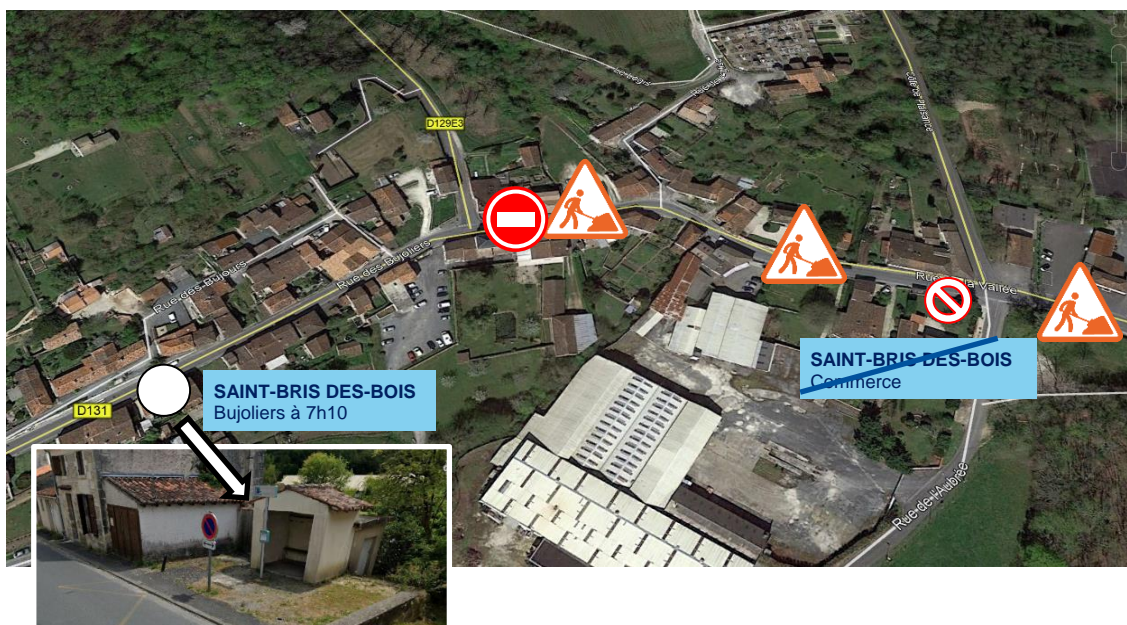
Lignes concernées : **3001, 3004, 3006**

Lot 10

Ligne 3001 - Arrêt SAINT-CESAIRE « Chez Marmain » :



Ligne 3001 - Arrêt SAINT-BRIS-DES-BOIS « Commerce » reporté à l'arrêt « Les Bujoliers » :



NOTE D'INFORMATION

Emetteur : Nathalie Rateaud

Destinataire : Personnel de conduite

Objet :

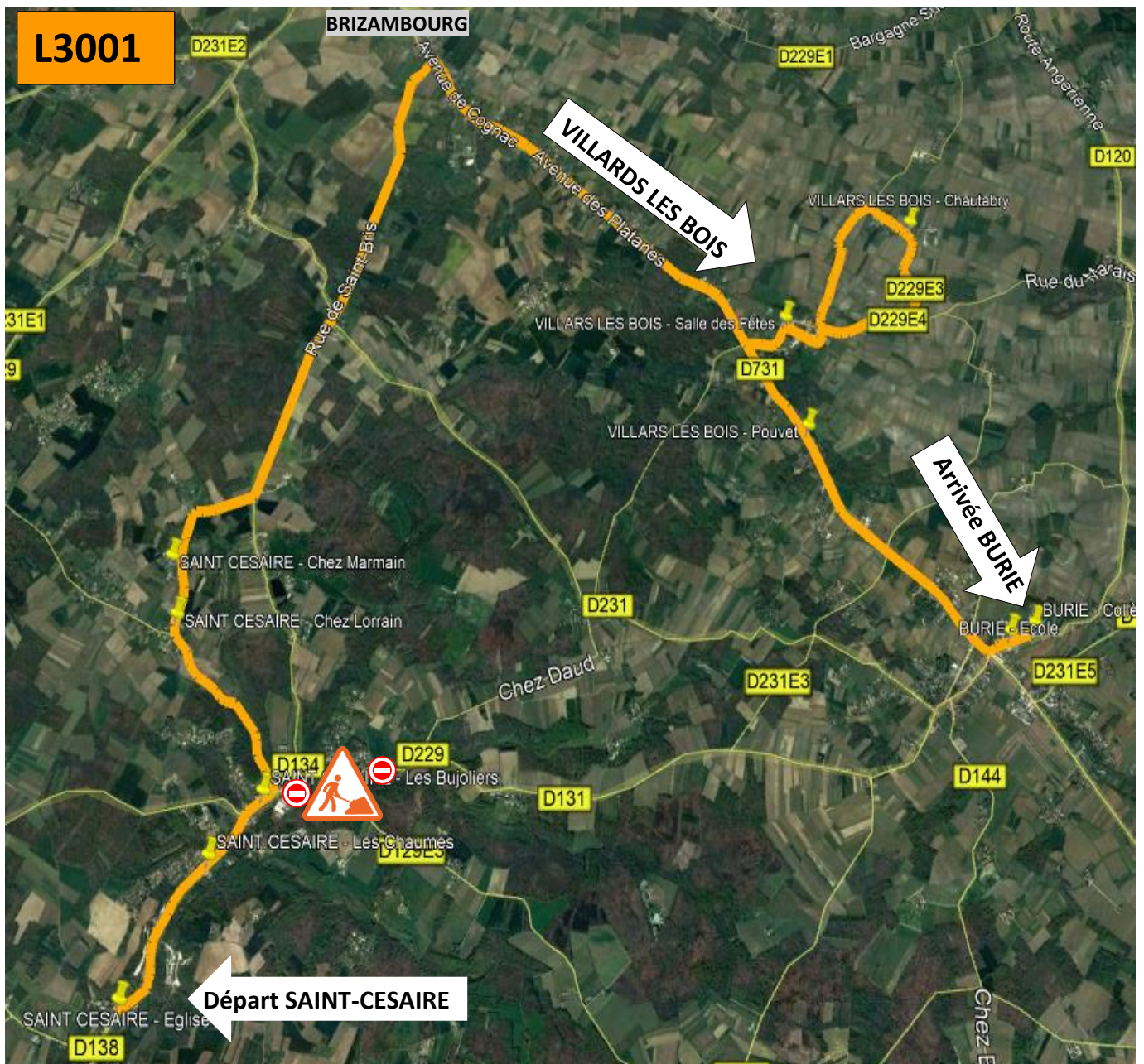
Modifications d'itinéraires, d'horaires, reports d'arrêts - SAINT-BRIS-DES-BOIS – SAINT-CESAIRE - LA CHAPELLE DES POTS

Période :

Du 15 Mars au 6 Juillet 2021

Lignes concernées : **3001, 3004, 3006**

Lot 10



NOTE D'INFORMATION

Emetteur : Nathalie Rateaud

Destinataire : Personnel de conduite

Objet :

Modifications d'itinéraires, d'horaires, reports d'arrêts - SAINT-BRIS-DES-BOIS – SAINT-CESAIRE - LA CHAPELLE DES POTS

Période :

Du 15 Mars au 6 Juillet 2021

Lignes concernées : **3001, 3004, 3006**

Lot 10

3004

Saint-Sauvant - Burie

Du 15 mars au 6 juillet 2021

LMMeJV

DOMPIERRE-SUR-CHARENTE	Mairie	7:00
DOMPIERRE-SUR-CHARENTE	Place du Pré Saint Jean	7:03
DOMPIERRE-SUR-CHARENTE	Orlac - D24	7:07
SAINT-SAUVANT	Chemin des Orchidées	7:13
DOMPIERRE-SUR-CHARENTE	Le Pontreau Place des Trois Communes	7:16
DOMPIERRE-SUR-CHARENTE	Le Breuil - D233	7:17
SAINT-BRIS-DES-BOIS	Roumette (+ report de La Bobière)	7:30
SAINT-BRIS-DES-BOIS	Chez Corsin	7:33
BURIE	Collège Beauregard	7:45

3004

Burie - Saint-Sauvant

Du 15 mars au 6 juillet 2021

Mercredi

LMJV

BURIE	Collège Beauregard	12:00	16:25
SAINT-BRIS-DES-BOIS	Chez Corsin	12:12	16:37
SAINT-BRIS-DES-BOIS	Roumette (report de La Bobière)	12:15	16:40
DOMPIERRE-SUR-CHARENTE	Le Breuil - N141	12:28	16:53
DOMPIERRE-SUR-CHARENTE	Le Pontreau Place des Trois Communes	12:29	16:54
SAINT-SAUVANT	Chemin des Orchidées	12:32	16:57
DOMPIERRE-SUR-CHARENTE	Orlac - D24	12:38	17:03
DOMPIERRE-SUR-CHARENTE	Place du Pré Saint Jean	12:42	17:07
DOMPIERRE-SUR-CHARENTE	Mairie	12:45	17:10

NOTE D'INFORMATION

Emetteur : Nathalie Rateaud

Destinataire : Personnel de conduite

Objet :

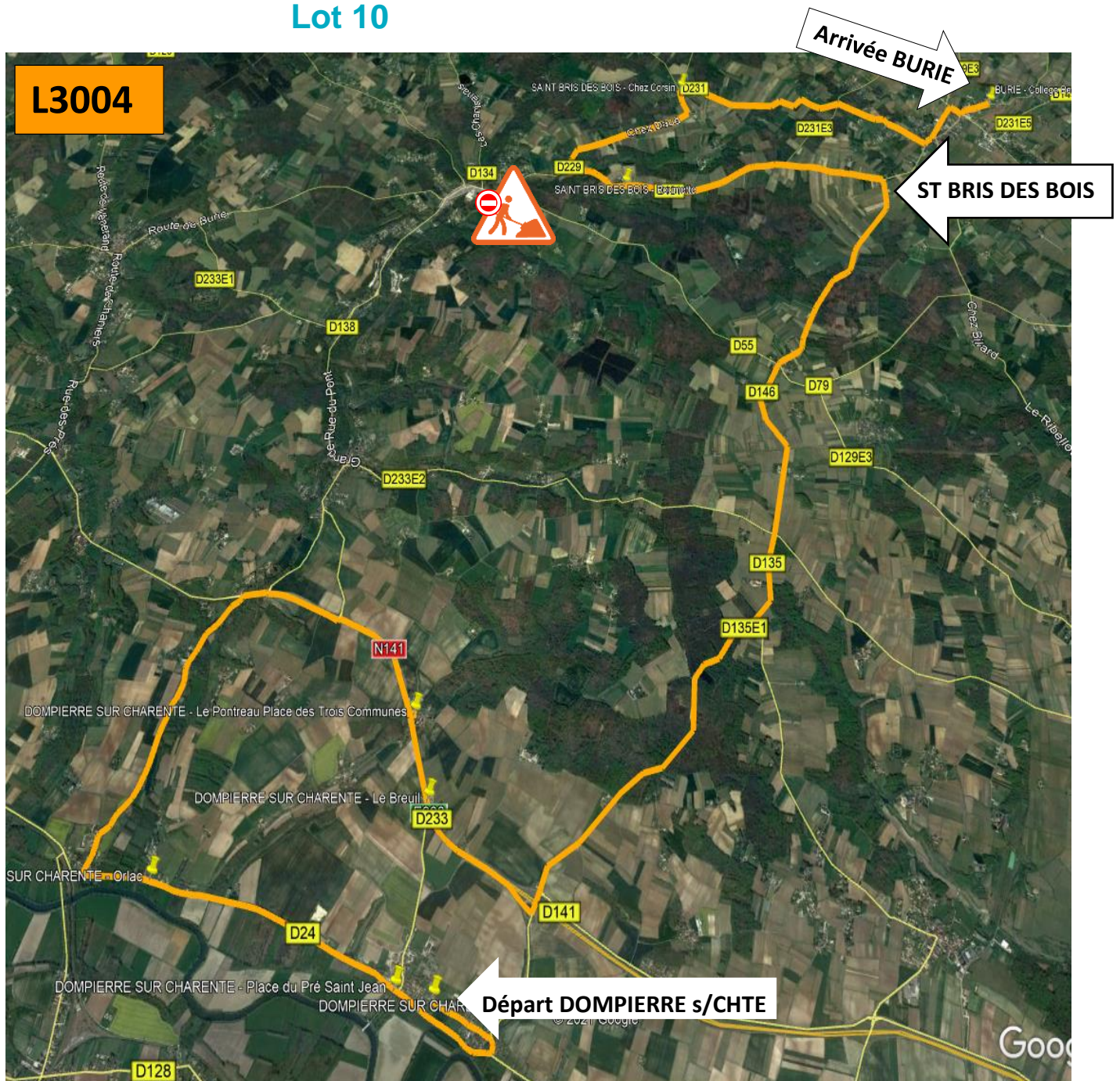
Modifications d'itinéraires, d'horaires, reports d'arrêts - SAINT-BRIS-DES-BOIS – SAINT-CESAIRE - LA CHAPELLE DES POTS

Période :

Du 15 Mars au 6 Juillet 2021

Lignes concernées : **3001, 3004, 3006**

Lot 10



NOTE D'INFORMATION

Emetteur : Nathalie Rateaud

Destinataire : Personnel de conduite

Objet :

Modifications d'itinéraires, d'horaires, reports d'arrêts - SAINT-BRIS-DES-BOIS – SAINT-CESAIRE - LA CHAPELLE DES POTS

Période :

Du 15 Mars au 6 Juillet 2021

Lignes concernées : 3001, 3004, 3006

3006		Aigrefeuille - Saintes - Matha	
<small>Du 15 mars au 6 juillet 2021</small>		Lundi (1)	
AIGREFEUILLE-D'AUNIS	Collège André Dulin	Mise en place	5:58
		Départ	6:03
SURGERES	Collège Hélène De Fonsèque	Arrivée	6:24
		Départ	6:26
LA DEVERSE	Place de la République - Rue de Verdun		6:36
SAINT-CREPIN	Mairie		6:46
TONNAY-BOUTONNE	Mairie - Rue de Rochefort		6:53
ARCHINGEAY	Ecole		6:59
SAINT-SAVINIEN	Gare SNCF		7:10
TAILLEBOURG	Place des Pêcheurs		7:17
SAINTES	Agrippa d'Aubigné	Arrivée	7:32
		Départ	7:44
SAINTES	Gare SNCF - Parvis	Arrivée	7:50
		Départ	7:55
SAINTES	Gare Routière	Arrivée	8:05
		Départ	8:07
LA CHAPELLE-DES-POTS	Ecole - Report : Route de Vénérand		8:23
AUTHON-EBEON	Place de l'Eglise		8:43
MATHA	MFR		8:55

3006		Matha - Saintes - Aigrefeuille	
<small>Du 15 mars au 6 juillet 2021</small>		Vendredi (2)	
MATHA	MFR	Mise en place	16:55
		Départ	17:00
AUTHON-EBEON	Place de l'Eglise		17:12
LA CHAPELLE-DES-POTS	Ecole - Report : Route de Vénérand		17:34
SAINTES	Gare SNCF - Avenue de la Mame		17:46
SAINTES	Gare Routière	Arrivée	17:56
		Départ	18:00
SAINTES	Lycée Palissy		18:10
TAILLEBOURG	Place des Pêcheurs		18:29
SAINT-SAVINIEN	Gare SNCF		18:36
ARCHINGEAY	Ecole		18:47
TONNAY-BOUTONNE	Mairie - Rue de Rochefort		18:53
SAINT-CREPIN	Mairie		19:00
LA DEVERSE	Place de la République - Rue de Verdun		19:10
SURGERES	Collège Hélène De Fonsèque	Arrivée	19:23
		Départ	19:27
AIGREFEUILLE-D'AUNIS	Collège André Dulin		19:48

(1) Ou jour de rentrée scolaire suivant calendrier.

(2) Ou jour de sortie scolaire suivant calendrier

NOTE D'INFORMATION

Emetteur : Nathalie Rateaud

Destinataire : Personnel de conduite

Objet :

Modifications d'itinéraires, d'horaires, reports d'arrêts - SAINT-BRIS-DES-BOIS – SAINT-CESAIRE - LA CHAPELLE DES POTS

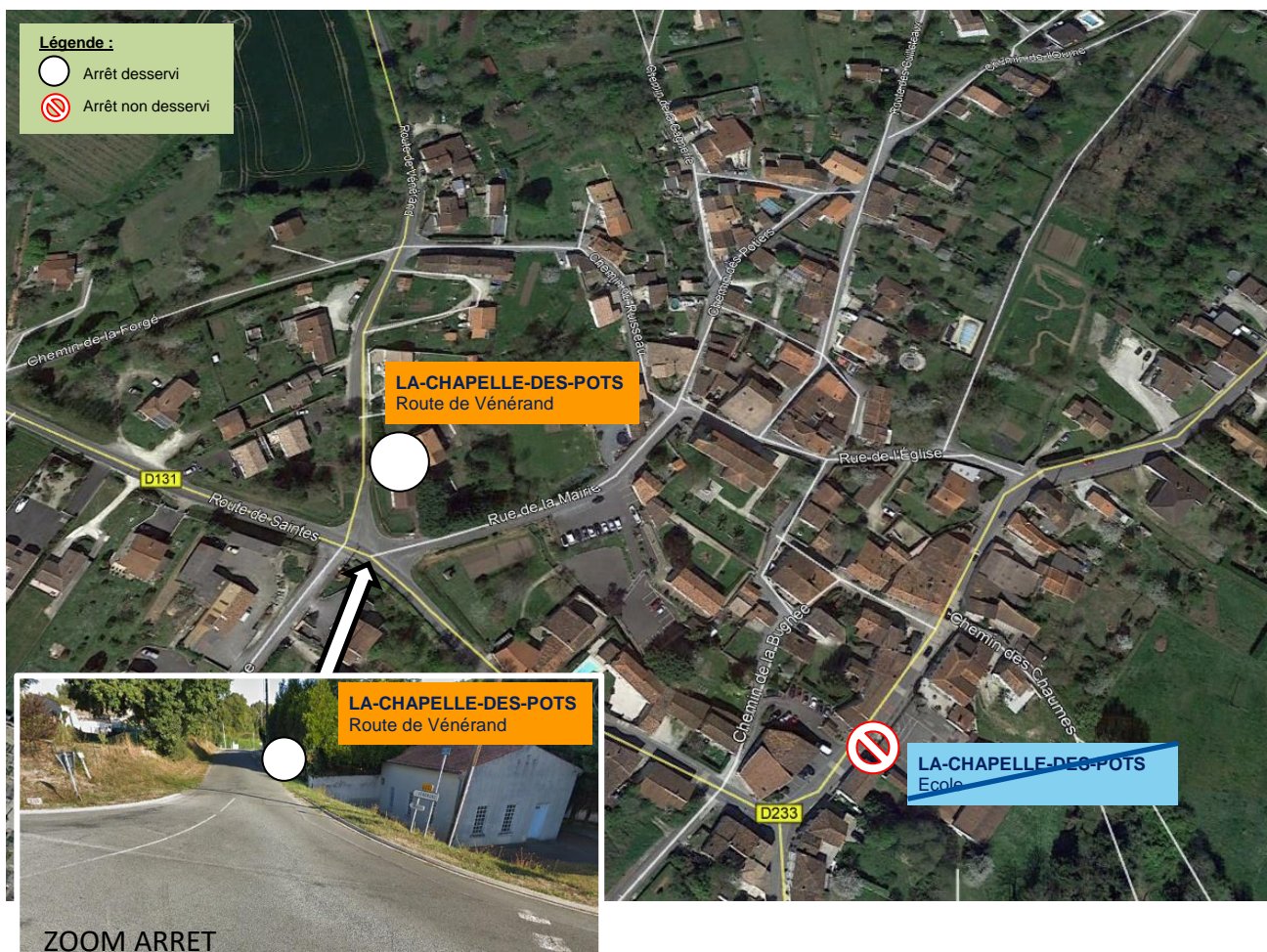
Période :

Du 15 Mars au 6 Juillet 2021

Lignes concernées : **3001, 3004, 3006**

Lot 10

L3006 – Report arrêt LA-CHAPELLE-DES-POTS « Route de Vénérand » :



NOTE D'INFORMATION

Emetteur : Nathalie Rateaud

Destinataire : Personnel de conduite

Objet :

Modifications d'itinéraires, d'horaires, reports d'arrêts - SAINT-BRIS-DES-BOIS – SAINT-CESAIRE - LA CHAPELLE DES POTS

Période :

Du 15 Mars au 6 Juillet 2021

Lignes concernées : **3001, 3004, 3006**

Lot 10



Merci de votre compréhension